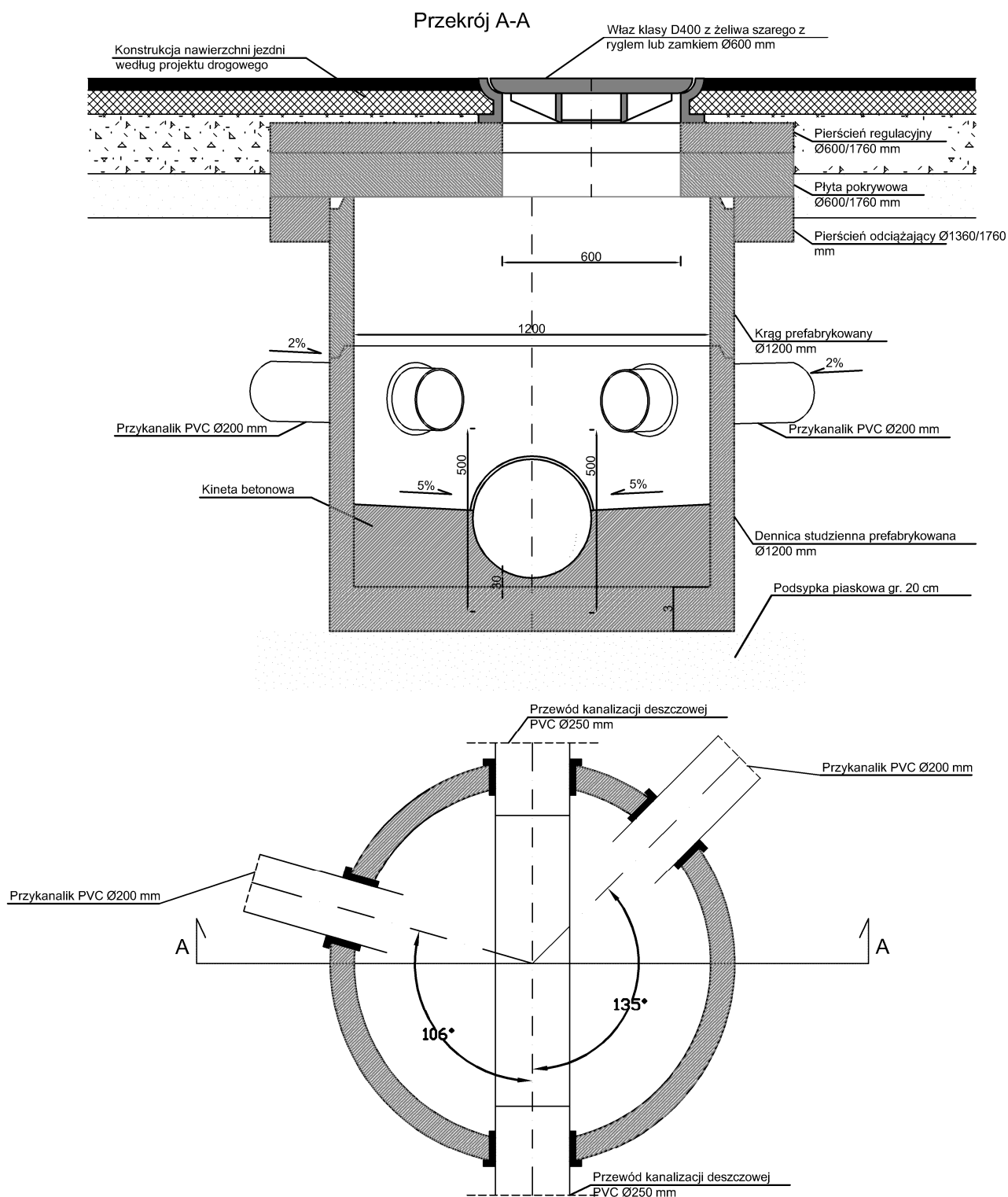



# Schemat studni rewizyjnej S4 Skala 1:20



 <p>Biuro Projektów Budowlanych ul. Bartosza Głowackiego 18 87-100 Toruń biuro@bpb.net.pl, tel. 723-071-098</p>					Inwestycja: <b>Przebudowa drogi powiatowej nr 1703 C Błądowo – Płużnica od km 6+170 do km 7+160 m. Płużnica</b>				
					adres: Dz. nr 50/2, Jednostka ewidencyjna: 041704_2 Płużnica, Obręb ewidencyjny: 0011 Płużnica				
					inwestor: Zarząd Dróg Powiatowych, ul. 1 Maja, 87-200 Wąbrzeźno				
					temat rys.: Schemat studni deszczowej				
skala: 1:20		data: styczeń 2018			nr rys: 4.4				
wykonali:	branża:	imię i nazwisko:		uprawnienia:		podpis:			
Projektował	sanitarna	inż. Paweł Nalaskowski		KUP/0138/POOS/06					
Sprawdził	sanitarna	inż. Piotr Barczyński		KUP/0078/PWOS/06					
Opracował	drogowa	inż. Mateusz Bettej							